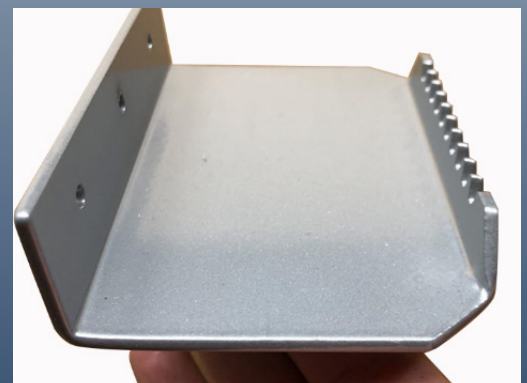


HANDSFREE - HALE Y EMPUJE

ABRE PUERTAS CON EL PIE Y ELIMINE LA
PROPAGACION DE BACTERIAS O VIRUS

KIT HALE Y EMPUJE
ALUMINIO 3/16"



**EVITA LA PROPAGACION
DEL COVID-19**

Características Técnicas

| | |
|--------------------------------|--|
| MATERIAL | Aluminio de 3/16" (evita la corrosión, resistente) |
| MEDIDAS (Alto x Ancho x Largo) | 38mm x 73mm x 140mm |
| ZONAS DE USO | Puertas Principales de Negocios Puertas de Centros Comerciales Puertas de Baños Puertas de Alto Trafico Puertas Principales de Residencias |
| DONDE INSTALAR | Puertas de Aluminio Puertas de Madera |
| TIEMPO PROMEDIO DE INSTALACION | 15 Minutos |
| KIT INCLUYE | 1 HANDSFREE HALE 1 HANDSFREE EMPUJE 3 Pernos Cabeza Hexagonal Zincado 1/4" X 2" 1 Sticker Señalizador |



**EVITA LA PROPAGACION
DEL COVID-19**



Medidas

