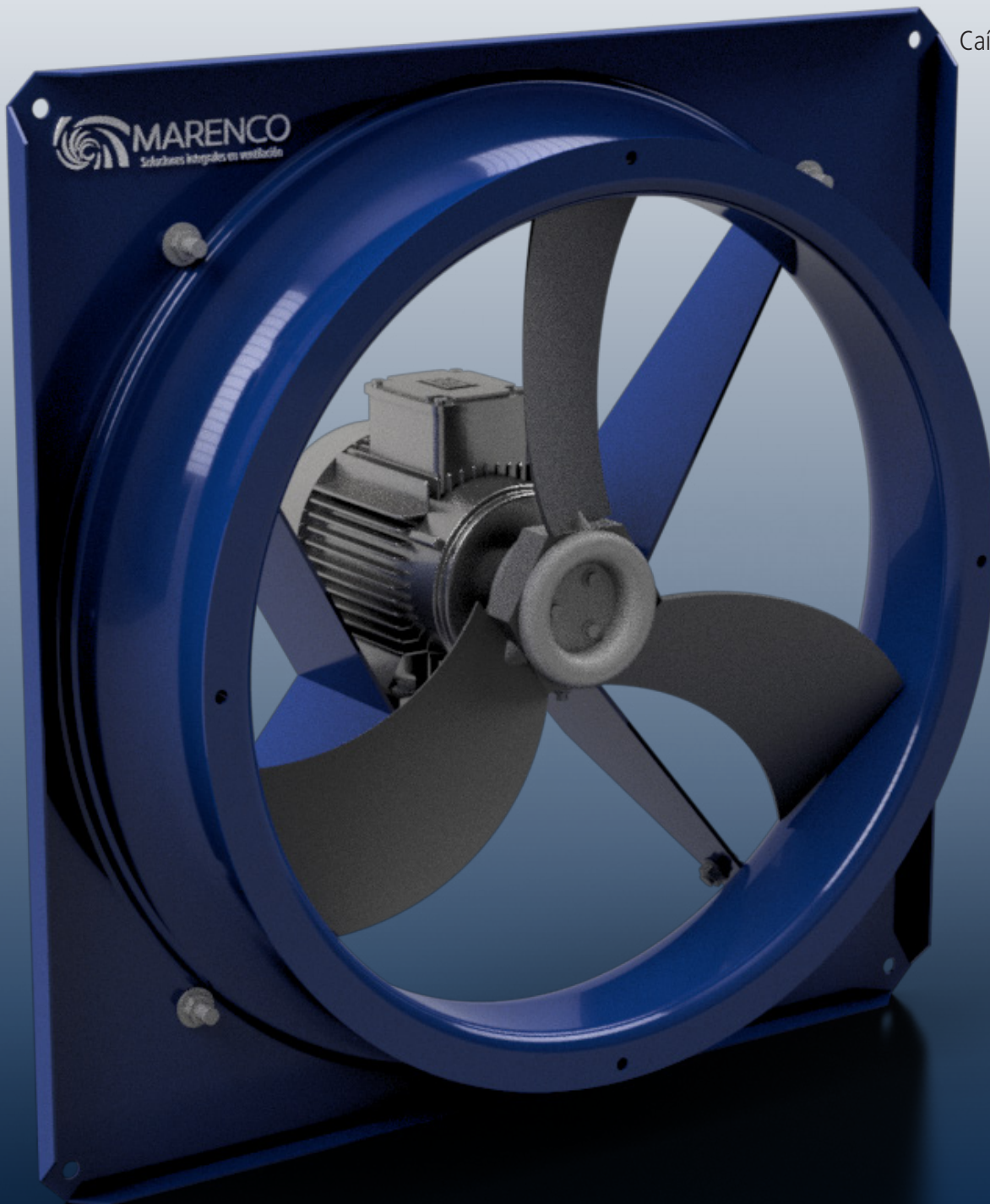


VENTILADOR AXIAL SERIE X 20"

TABLA DE CONTENIDO

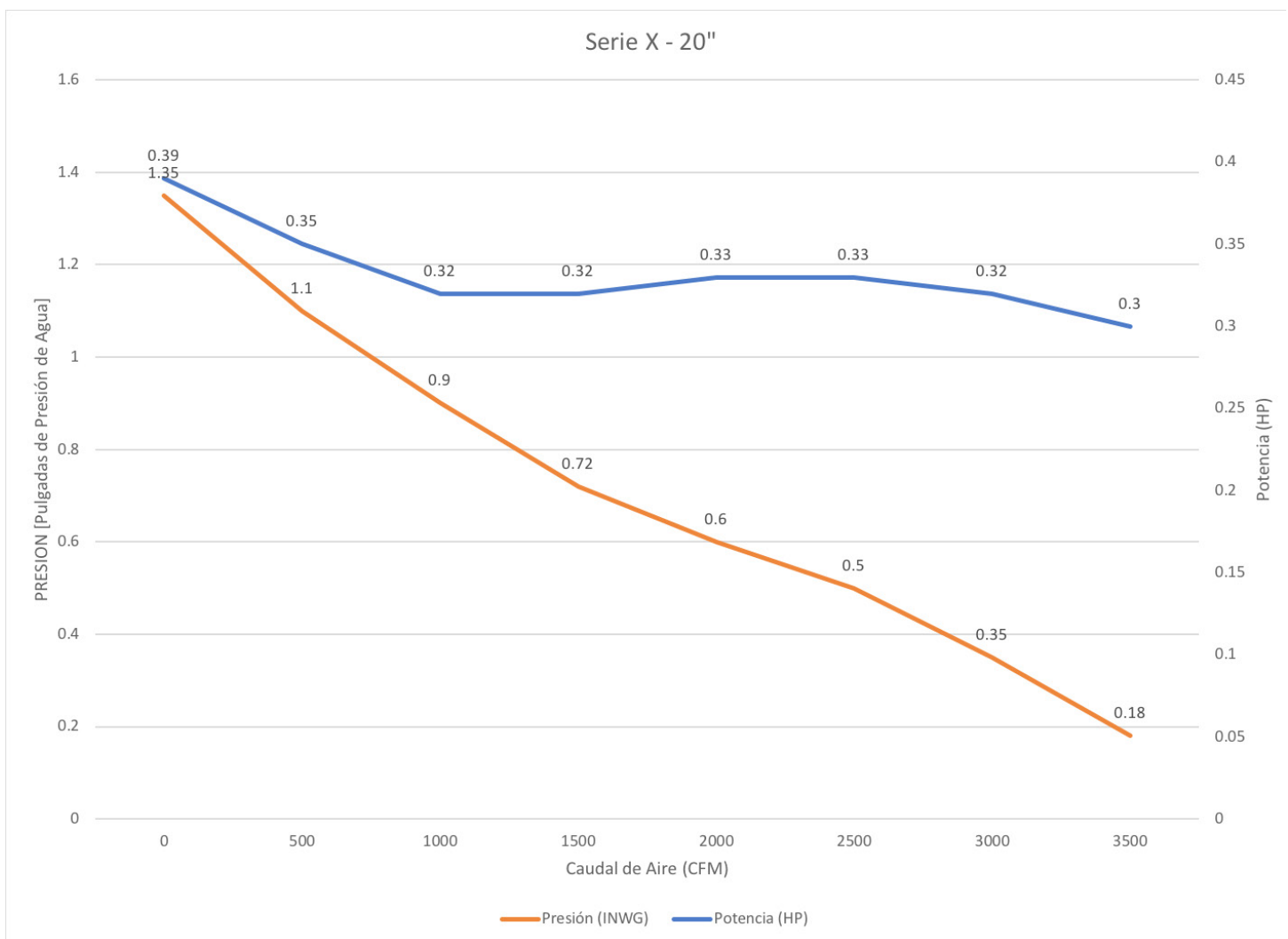
Características Técnicas	2
Caídas de Presión y Potencia	2
Medidas y Vistas	3
Isometrico	3



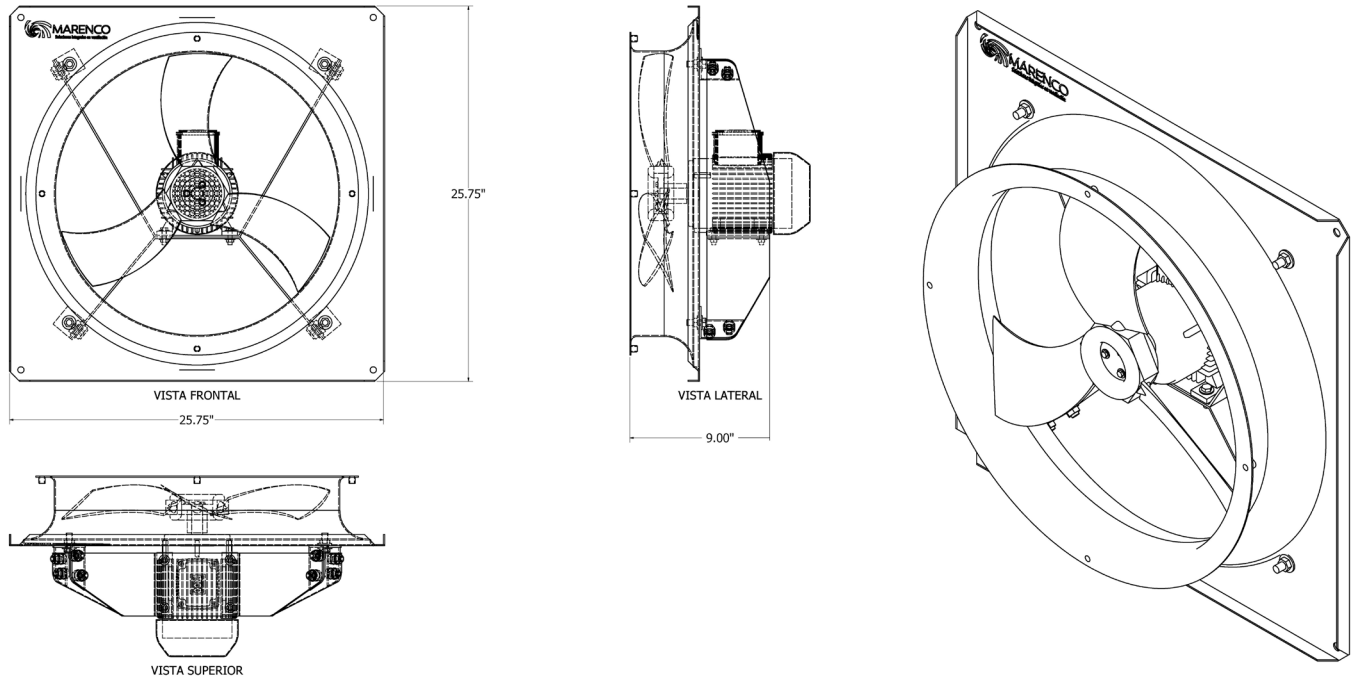
Características Técnicas

Código	Modelo	Motor	HP	RPM	Voltaje	Peso (Lbs)	Dimensiones (Pulg)	Transmisión	Instalación
F20SX201MM1/4 1725DL	Inyector	Monofásico	1/4	1725	220v	37	25.75" x 25.25" x 9"	Directo	Pared
F20SX202MM1/4 1725DL	Extractor	Monofásico	1/4	1725	220v	37	25.75" x 25.25" x 9"	Directo	Pared
F20SX201MM0.5 1725 DW	Inyector	Monofásico	1/2	1725	220v	37	25.75" x 25.25" x 9"	Directo	Pared
F20SX202MM0.5 1725 DW	Extractor	Monofásico	1/2	1725	220v	37	25.75" x 25.25" x 9"	Directo	Pared

Caídas de Presión y Potencia



Medidas y Vistas



Isométricos

